

Комитет образования, науки и молодежной политики Волгоградской области

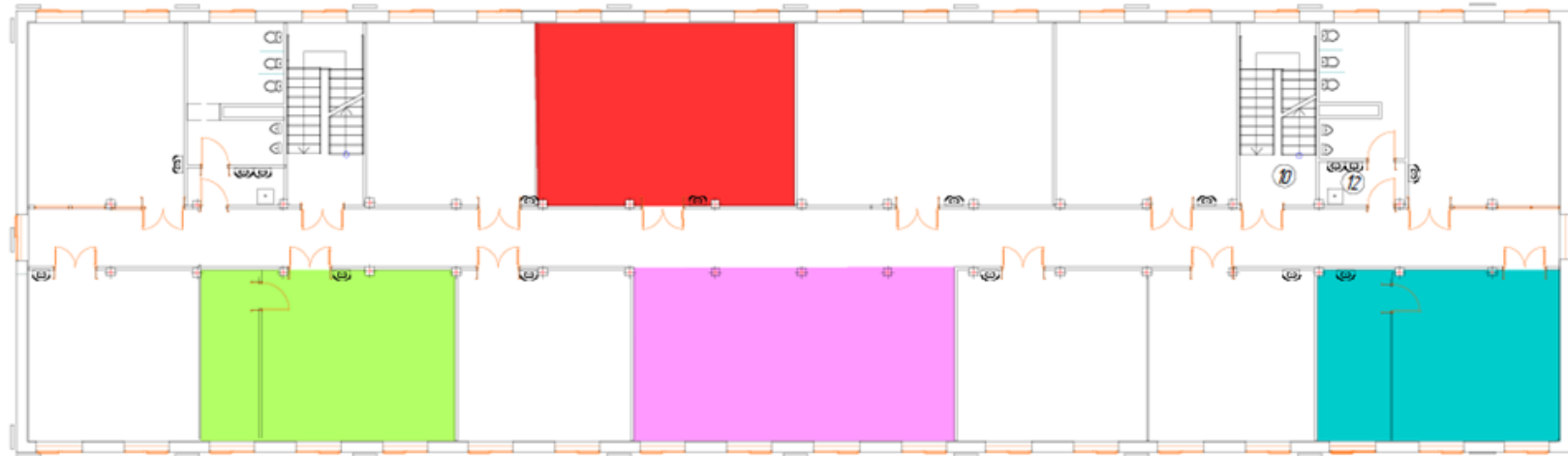
ТИПОВОЙ ДИЗАЙН-ПРОЕКТ ПОМЕЩЕНИЙ
центра образования естественно-научной и технологической
направленностей "Точка роста", создаваемого в 2023 году


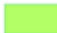


(на примере помещений государственного бюджетного общеобразовательного
учреждения казачий кадетский корпус
имени Героя Советского Союза К.И. Недорубова)

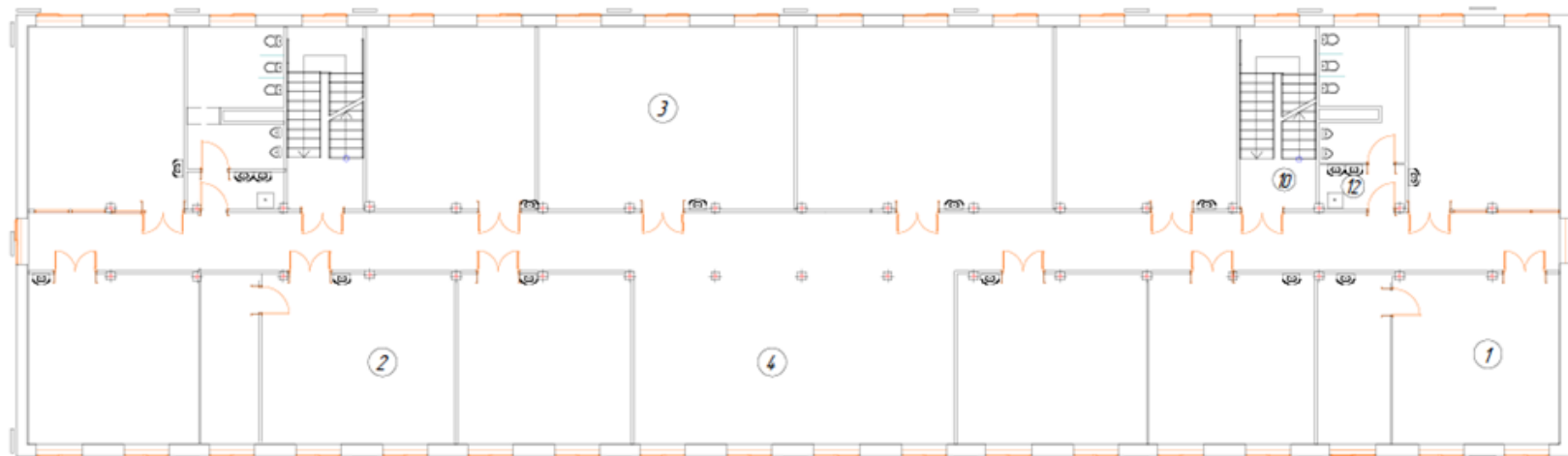
Волгоград, 2023г.

ОБЩАЯ СХЕМА ЗОНИРОВАНИЯ

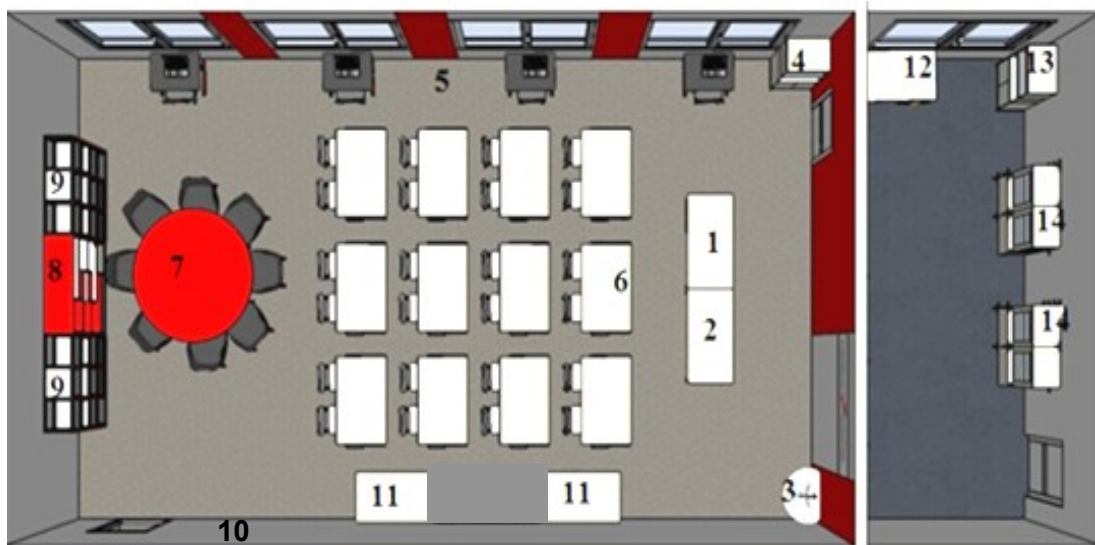
План 3 этажа ГКОУ "Казачий кадетский корпус имени Героя Советского Союза К.И. Недорубова" с указанием размещения помещений центра образования естественно-научной и технологической направленностей "Точка роста"



-  **1. Химическая и биологическая лаборатория 55,3 м2**
-  **2. Физическая и лаборатория 55,2 м2**
-  **3. Технологическая лаборатория 52,5 м2**
-  **4. Рекреационная зона 69,7 м2**



ПЛАН ПОМЕЩЕНИЯ ХИМИКО-БИОЛОГИЧЕСКОЙ ЛАБОРАТОРИИ

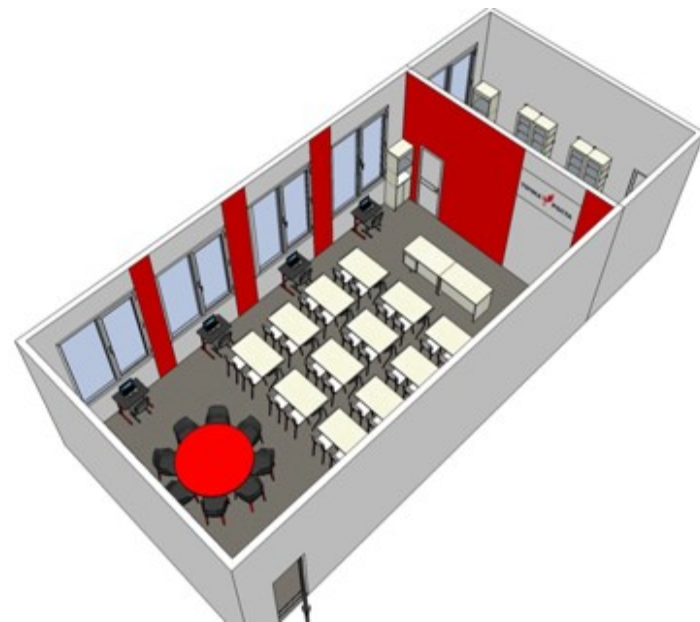


1. Стол учителя
2. Стол демонстрационный
3. Раковина
4. Шкаф вытяжной
5. Столы компьютерные
6. Столы ученические
7. Стол круглый для проектной деятельности
8. Стеллаж
9. Шкаф для хранения оборудования
10. Брендированный информационный стенд, справа от стенда - информационная табличка со знаком национального проекта «Образование» и гербом Министерства просвещения Российской Федерации
11. Лабораторные столы
12. Лабораторный стол в лаборантской
13. Шкаф вытяжной в лаборантской
14. Шкафы в лаборантской

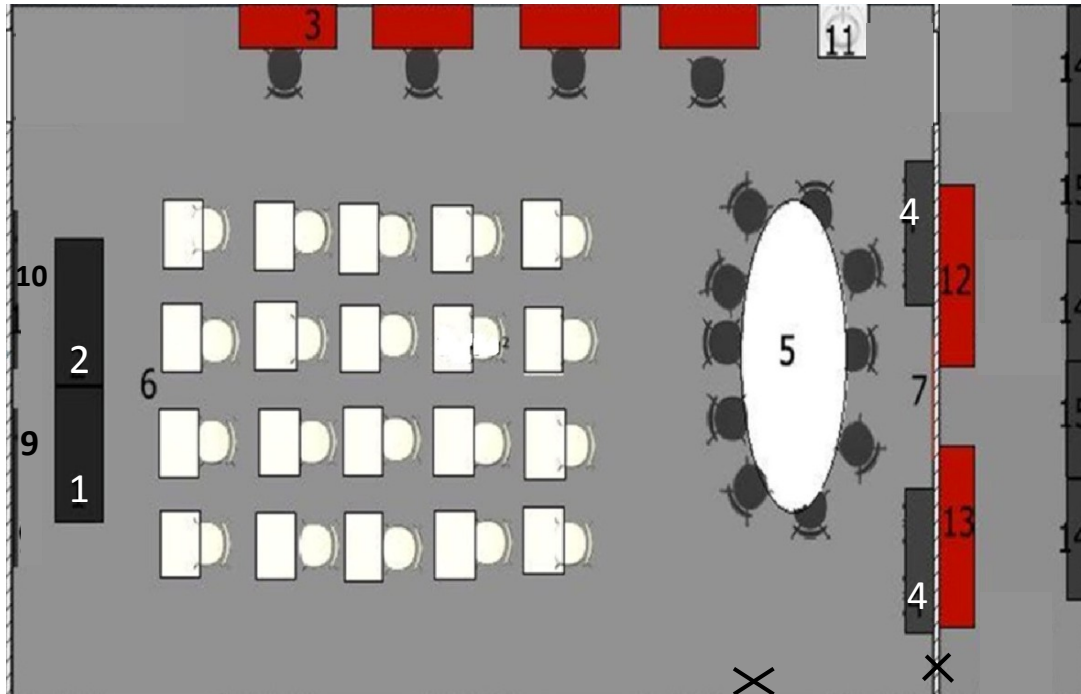
Цветовая гамма: основной цвет стен и потолка - чистый белый (RAL 9010); цветовой акцент - стена за столом учителя окрашена в яркий красный цвет (алый RAL 2002), на этой стене выделяется белой краской (RAL 9010) полоса высотой 3 метра, шириной 1,5 метра, на которой находится фирменный знак «Точка роста». Потолок белый гипсокартонный со скрытыми креплениями. Освещение: светильники квадратные, встроенные в гипсокартонный потолок. Пол однотонный коммерческий линолеум серого цвета. Плинтус - МДФ с прямоугольным профилем.

Мебель: учебные столы двухместные (12 шт., цвет - дуб беленый), стулья ученические (24 шт., цвет - дуб беленый). Стол круглый красного цвета для проектной деятельности и групповых занятий, вокруг стола стулья (8 шт., цвет обивки - темно-серый). Столы лабораторные удлиненные (2 шт., цвет - дуб беленый). Столы компьютерные (4 шт., цвет – серый). Простенки между окнами закрашиваются в яркий красный цвет (алый RAL 2002). На окнах жалюзи рулонные белого цвета. У стены в конце лаборатории располагаются 2 шкафа серого цвета и стеллаж красного цвета.

Лаборантская расположена за стенкой, в ней размещены стеллажи и шкафы для хранения посуды, реактивов, прочего оборудования.



ПЛАН ПОМЕЩЕНИЯ ФИЗИКО-ТЕХНОЛОГИЧЕСКОЙ ЛАБОРАТОРИИ



1. Стол демонстрационный
2. Стол учителя
3. Лабораторные столы
4. Стеллажи для демонстрационного материала
5. Зона проектной деятельности
6. Столы учеников
7. Фирменный знак «Точка роста» на цветной поверхности стены
8. Брендингованный информационный стенд, справа от стенда информационная табличка со знаком национального проекта «Образование» и гербом Министерства просвещения Российской Федерации
9. Интерактивный комплекс (интерактивная доска)
10. Доска магнитно-меловая
11. Раковина
12. Стол рабочий
13. Стол демонстрационный
14. Стеллаж в лаборантской
15. Шкаф в лаборантской



Цветовая гамма: основной цвет стен и потолка - чистый белый (RAL 9010); цветовой акцент на стене в конце лаборатории - яркой краской (алый RAL 2002) выделяется полоса высотой 3 метра, шириной 1,5 метра, на которой нанесен фирменный знак «Точка роста». Потолок гипсокартонный со скрытыми креплениями. Освещение: светильники квадратные, встроенные в гипсокартонный потолок. Пол однотонный коммерческий линолеум серого цвета; плинтус - МДФ с прямоугольным профилем. Жалюзи рулонные белого цвета.

Мебель: учебные столы одноместные (20 шт., цвет - дуб беленый), стулья ученические (20 шт., цвет - дуб беленый). Стол круглый для проектной деятельности и групповых занятий (1 шт., цвет - дуб беленый), вокруг стола стулья (10 шт., цвет обивки - темно-серый). Столы лабораторные удлиненные (2 шт., цвет - красный). У стены в конце лаборатории располагаются 2 стеллажа серого цвета.

Лаборантская расположена за стенкой, в ней размещены стол рабочий, стол демонстрационный, стеллажи и шкафы для хранения оборудования.